

Hoe komt dat plastic toch in en uit de zee?

De Waddenzee is relatief kwetsbaar voor vervuiling door plastic. Door zijn ligging belandt zowel uit de Noordzee als uit rivieren en kanalen veel rommel in het waddengebied.

Achtergrond

Nienke Dijkstra

Wereldwijd is 'plastic soep' in zee een oprukend fenomeen dat steeds meer aandacht krijgt en vraagt. Ook ons Werelderfgoed Waddenzee is besmet met plastic.

Hoe komt plastic in het milieu terecht? Daarop is maar één antwoord: via mensen. Hoe komt plastic in de Waddenzee? Plastic verplaatst zich via wind en water en beide fenomenen zijn in het waddengebied volop aanwezig.

Over de Noordzee trekken veel lagedrukgebieden van zuidwest naar noordoost. Voor het lagedrukgebied uit draait de wind in Nederland naar het zuidwesten. Als het lagedrukgebied voorbij is getrokken, draait de wind naar het noordwesten. Het waddengebied in Nederland, Duitsland en Denemarken is de plaats waar het plastic uit de Noordzee terecht komt, als gevolg van deze winden.

Aanvoer

De Waddenzee heeft veel aan- en afvoermogelijkheden voor water, zowel vanaf zee als vanaf de vaste wal. Zo bereikt plastic over zee de Waddenzee, naast het feit dat mensen in het waddengebied plastic achterlaten. Bij een groot deel van het Nederlandse waternetwerk van sloten, meren, kanalen en rivieren verloopt de afwatering via de Waddenzee. Dit Nederlandse netwerk wordt voor een deel ook gevoed door Duitse wateren. Via veel zeegaat staat de Waddenzee in verbinding met de Noordzee.

Daarnaast bevinden zich boven de Waddeneilanden belangrijke shipping lanes. Dit zijn snelwegen voor schepen waar ongelooflijk veel vrachtverkeer gebruik van maakt.

Ook liggen boven de eilanden visserijgebieden. Er is strenge wetgeving voor het afvoeren van afval van schepen en de boetes zijn hoog. Toch blijkt uit het gevonden afval in de Waddenzee dat bij die schepen plastic overboord gaat, net zoals langs onze snelwegen het nodige afval ligt. Daarnaast lijkt het bij die schepen niet te voorkomen dat met slecht weer materieel of lading overboord slaat.

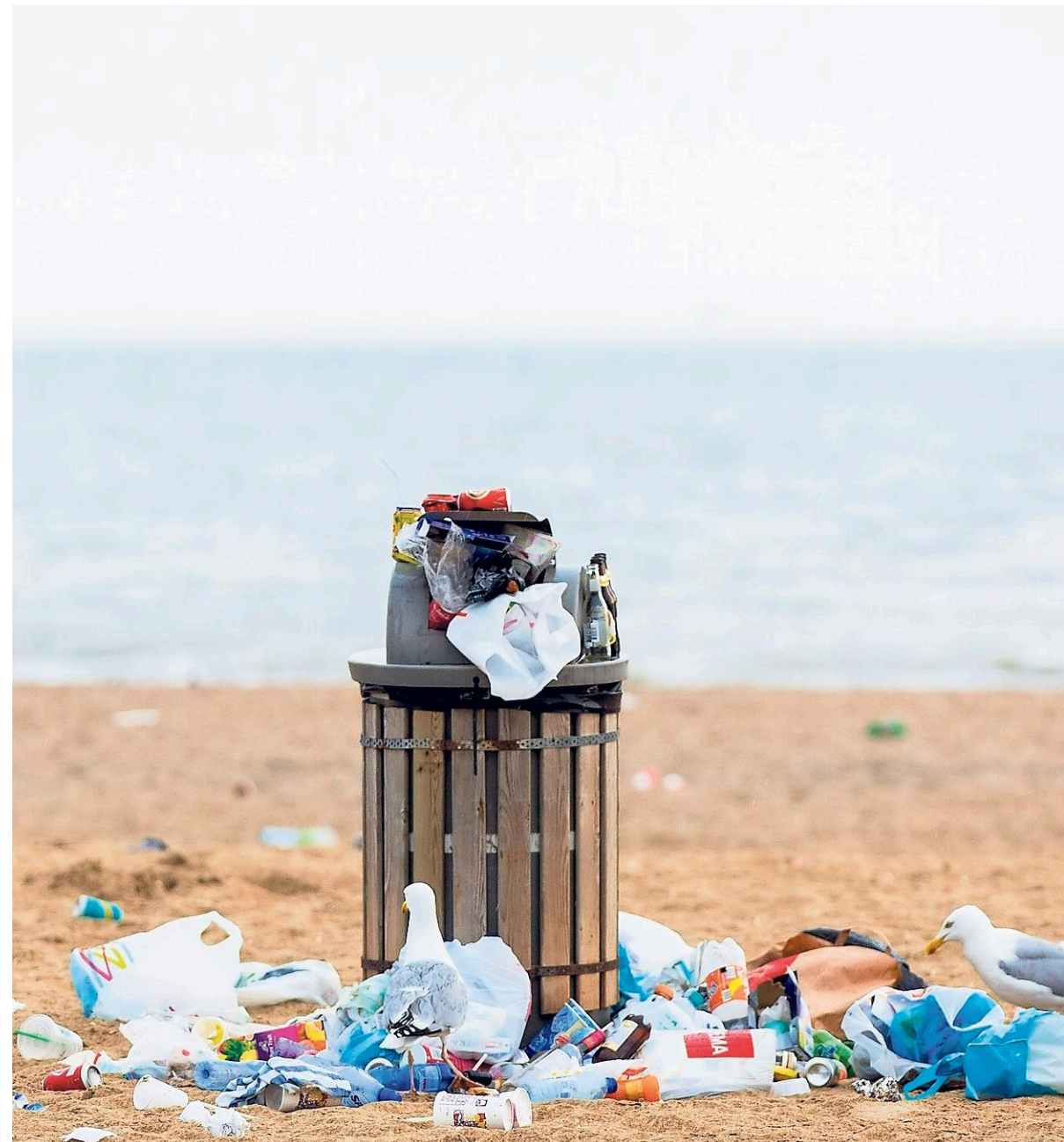
Heen en weer

Twee keer per dag is het in de Waddenzee hoog water en twee keer laag water. Zo brengt de vloedstroom twee keer per dag plastic van de Noordzee naar het waddengebied. Een deel van het plastic blijft achter en een ander deel verdwijnt met de ebstroom weer naar de Noordzee. Het plastic kan bij de volgende vloedstroom een nieuwe poging wagen. Dit gebeurt dag in

Het plastic komt terecht op stranden, zandplaten, tussen zeewier, bij mosselen en oesterbanken enzovoort

dag uit, zeven dagen per week, 365 dagen per jaar.

Het plastic dat achterblijft komt terecht op de stranden van de eilanden, op de droogvallende zandplaten, tussen zeewier, bij mosselen en oesterbanken, tussen de kustwering en op en tegen de dijken, tot in het prikkeldraad van de omheining van weilanden. Om vanaf daar eventueel door de wind nog weer



Ook toeristen laten vaak veel rommel achter op het strand. Foto: ANP

verder meegenomen te worden.

Plastic brengt schade toe aan de ecologie van dit unieke gebied. Dat kunnen we toch niet laten gebeuren?

Zoals mensen plastic in het milieu brengen, zo kunnen mensen er ook voor zorgen dat het eruit gehaald wordt en er niet meer in komt. Ons Werelderfgoed Waddenzee is daarbij van mensen afhankelijk. Gezien de geografische ligging

van de Waddenzee, kunnen we het probleem niet volledig oplossen. Toch kunnen er wel degelijk stappen worden gezet.

Het programma Naar een rijke Waddenzee legt dit jaar de focus op het gesloten krijgen van de afvalketen, het in beeld brengen van de verschillende initiatieven in het waddengebied die al aanwezig zijn en het ontwikkelen van een hand-

reiking voor opruimen in harmonie met de ecologie van het gebied.

Nienke Dijkstra is schipper en innovator Waddenzee en betrokken bij het programma 'Naar een rijke Waddenzee'

Dit artikel kwam tot stand op initiatief van de Waddenacademie